

dne **20. 8. 2024** od **10:00** do **12:00** hodin

Plánovaná odstávka zahrnuje tyto lokality:**Česká Lípa** (okres Česká Lípa)

část obce **Písečná**
č. p. 19

Nový Bor (okres Česká Lípa)

část obce **Bukovany**

č. p. 1, 3, 5, 6, 9, 13, 15, 16, 18, 19, 21, 22, 23, 25, 40, 42, 44, 45, 48, 49, 50, 52, 55, 56, 58, 59, 60, 63, 64,
67, 68, 69, 70, 73, 77, 79, 83-89, 91-96, 99, 100, 101, 102, 105
č. ev. 6, 7, 14, 18, 26, 28, 30, 32, 34

část obce **Pihel**

č. p. 11, 19, 20, 31, 33, 51, 52, 55, 57, 59, 60, 61, 68, 69, 70, 72, 76, 79, 81, 82, 83, 84, 96, 97, 98, 107, 112,
113, 118, 121, 132, 142, 144, 160, 165, 166, 169, 171, 177, 198, 206, 207, 209, 212, 217, 221, 222, 225,
227, 228, 229, 230, 232, 233, 234, 236, 237, 239, 241, 243, 246, 247
č. ev. 4, 5, 8, 15, 22, 27, 33, 43, 45, 46, 65, 73, 77, 78

kat. území **Pihel** (kód **720585**): parcelní č. 17/1, 146/2, 146/4, 454/3, 500/1

kat. území **Bukovany u Nového Boru** (kód **615897**): parcelní č. 53, 66/1, 131, 214/10, 426/3, 520/4, 520/7,
563

Sloup v Čechách (okres Česká Lípa)

č. p. 318

Mikovcova: č. p. 297

kat. území **Sloup v Čechách** (kód **750654**): parcelní č. 1906/1

Svojkov (okres Česká Lípa)

č. p. 2, 3, 4, 5, 7-31, 33-44, 46, 47, 48, 54, 56, 57, 58, 62, 65-71, 74-79, 81, 82, 83, 84, 87, 88, 89, 105, 106,
107, 108, 112, 114, 115, 116, 118, 120, 121, 123, 125, 142

č. ev. 4, 5, 8, 11, 13, 32, 34, 40

UPOZORNĚNÍ

Dotčené zařízení distribuční soustavy je nutné i v době odstávky považovat za zařízení pod napětím, a proto vás žádáme o dodržení všech zásad bezpečnosti a provedení opatření potřebných k zamezení případných škod na zdraví a majetku. | Provozovatelé výroben elektřiny jsou povinni zajistit přerušení dodávky elektřiny z výroby do vypnutého úseku distribuční soustavy.

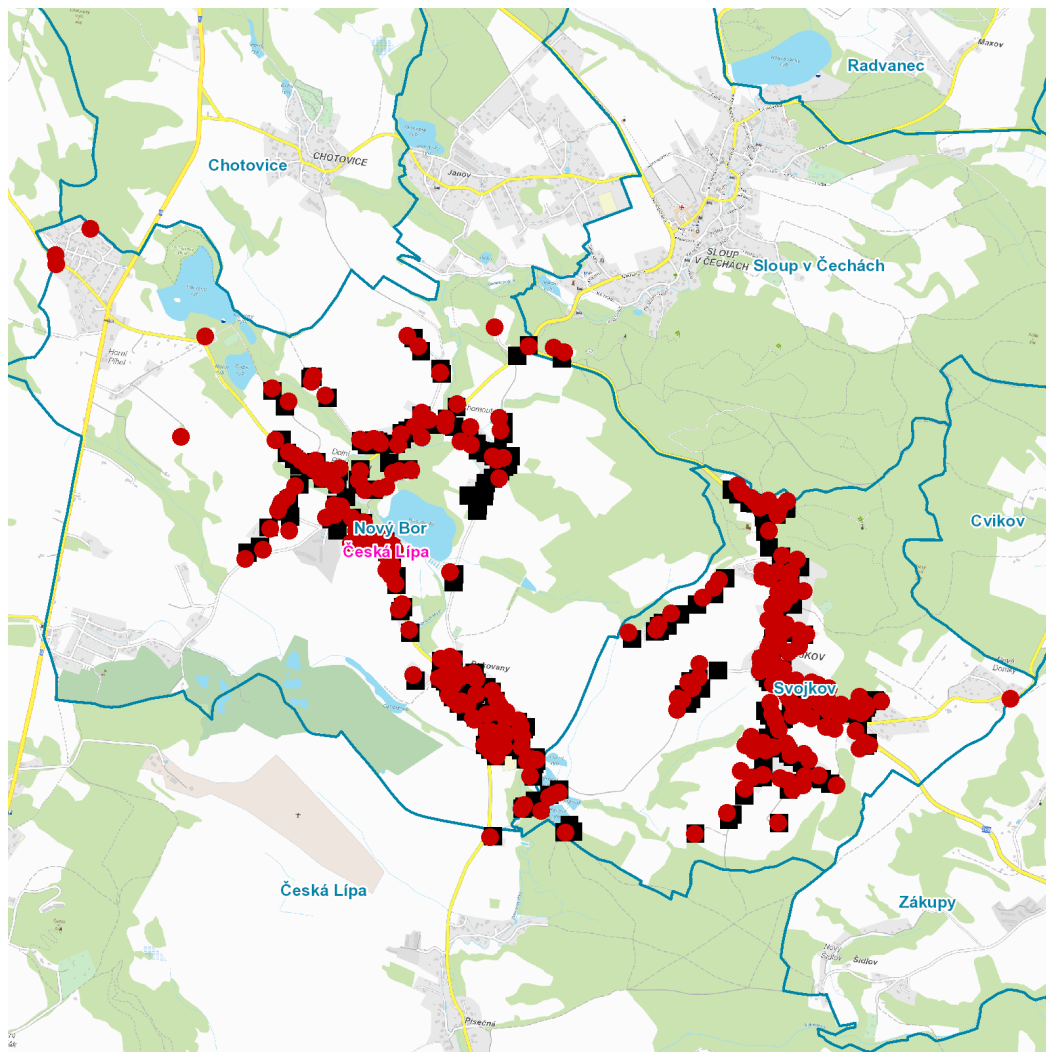
NEJDE VÁM ELEKTŘINA...

TIP: Registrujte se zdarma na www.cezdistribuce.cz/sluzba a informace o odstávkách elektřiny budete dostávat e-mailem nebo SMS. U poruch zasíláme SMS s předpokládanou dobou obnovení dodávek. | Aktuální stav dodávek elektřiny na konkrétní adrese zjistíte snadno, rychle a bez registrace na portále **Bez Šťávy** (www.bezstavy.cz).

kat. území **Svojkov** (kód **761214**): **parcelní č.** 120, 152, 179/3, 182/4, 182/5, 196, 213, 216/2, 216/4, 264/1, 324/2, 437/10, 524/1, 542/3, 542/6, 542/15, 542/16, 542/18, 542/19, 577/5, 577/20, 577/21, 577/23, 637/9, 637/10, 641/9, 678/3, 678/4, 678/5, 689/2, 738, 739/3, 739/10, 739/38, 739/39, 739/57, 841/1, 918/6, 918/16, 918/21, 918/23, 918/24, 923/11, 923/16, 923/33, 1051/1

UPOZORNĚNÍ

Dotčené zařízení distribuční soustavy je nutné i v době odstávky považovat za zařízení pod napětím, a proto vás žádáme o dodržení všech zásad bezpečnosti a provedení opatření potřebných k zamezení případných škod na zdraví a majetku. | Provozovatelé výroben elektřiny jsou povinni zajistit přerušeni dodávky elektřiny z výroby do vypnutého úseku distribuční soustavy.

dne 20. 8. 2024 od 10:00 do 12:00 hodin**Orientační mapový podklad odstávkou dotčených lokalit****VYSVĚTLIVKY**

- – adresy dotčené odstávkou elektřiny
- – místa připojení k elektrické síti dotčená odstávkou

INFORMACE ZASLÁNA

IDDS: bkfbe3p (Město Česká Lípa)
IDDS: b7wbphv (Město Nový Bor)
IDDS: fhbbjyw (Obec Sloup v Čechách)
IDDS: 99za9an (Obec Svojkov)