

dne **23. 7. 2024** od **7:30** do **18:00** hodin

Plánovaná odstávka zahrnuje tyto lokality:**Sosnová (okres Česká Lípa)**

č. p. 1-7, 9-22, 24-31, 35, 36, 52, 54, 55, 56, 58, 59, 64, 76, 94, 95, 96, 98, 99, 116-127, 132, 134, 137, 138, 140-157, 159-163, 166, 167, 169, 170, 177, 178, 180, 201, 203, 204, 205, 206, 208, 209, 210, 211, 213, 215, 220, 225, 228

č. ev. 1, 2, 5, 8, 9, 11, 15, 16, 18, 20, 22, 23

kat. území **Sosnová u České Lípy** (kód **752461**): parcelní č. 31/1, 151/3, 195/6, 419/2, 455/5, 462/1, 574/2, 576/4, 576/11, 576/12, 576/17, 576/19, 576/23, 576/31, 576/32, 576/34, 576/35, 576/36, 576/40, 576/41, 576/44, 576/52, 576/82

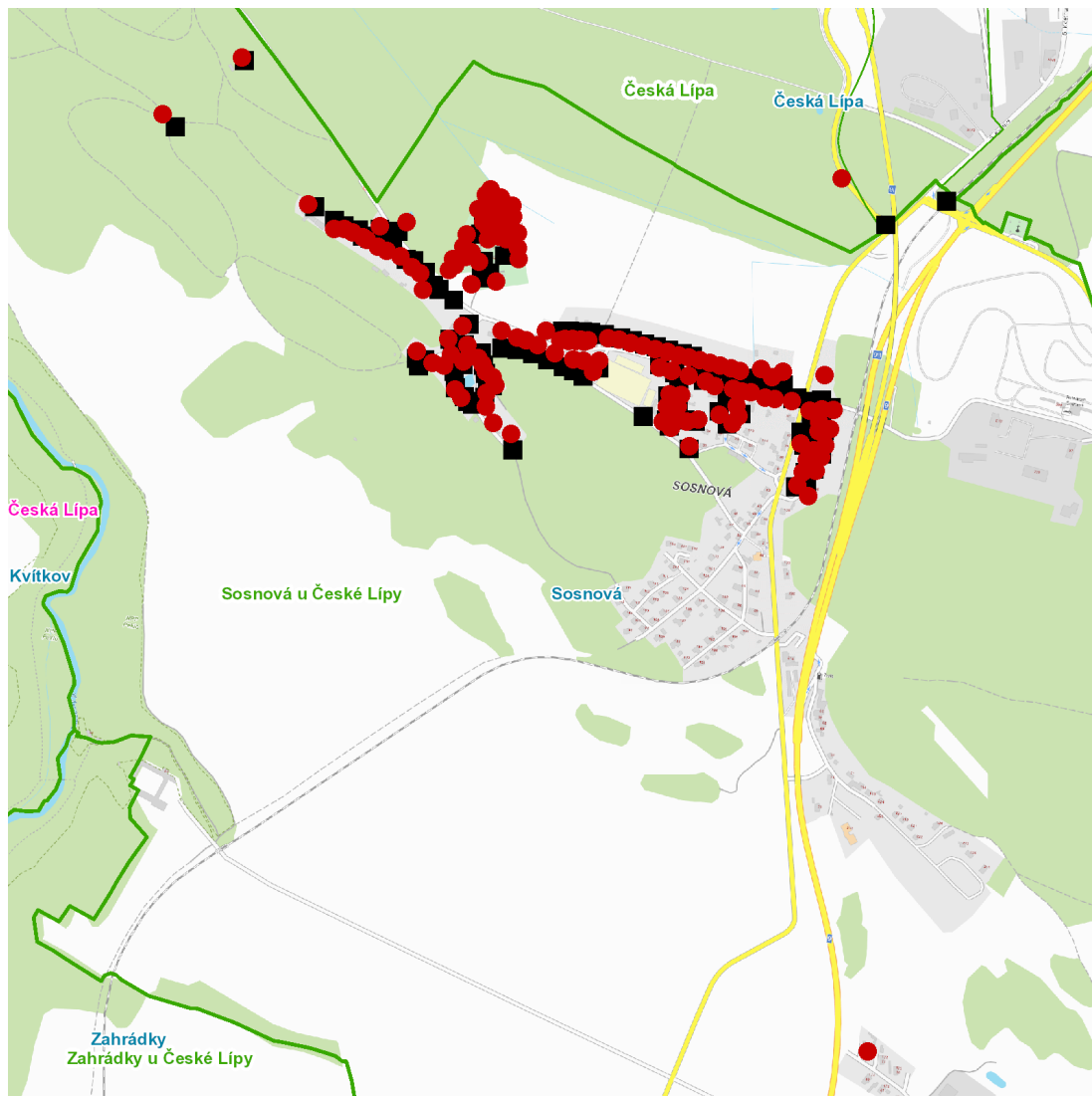
kat. území **Česká Lípa** (kód **621382**): parcelní č. 5390/43

UPOZORNĚNÍ

Dotčené zařízení distribuční soustavy je nutné i v době odstávky považovat za zařízení pod napětím, a proto vás žádáme o dodržení všech zásad bezpečnosti a provedení opatření potřebných k zamezení případných škod na zdraví a majetku. | Provozovatelé výroben elektřiny jsou povinni zajistit přerušení dodávky elektřiny z výroby do vypnutého úseku distribuční soustavy.

NEJDE VÁM ELEKTŘINA...

TIP: Registrujte se zdarma na www.cezdistribuce.cz/sluzba a informace o odstávkách elektřiny budete dostávat e-mailem nebo SMS. U poruch zasíláme SMS s předpokládanou dobou obnovení dodávek. | Aktuální stav dodávek elektřiny na konkrétní adrese zjistíte snadno, rychle a bez registrace na portále **Bez Štávy** (www.bezstavy.cz).

dne 23. 7. 2024 od 7:30 do 18:00 hodin**Orientační mapový podklad odstávkou dotčených lokalit****VYSVĚTLIVKY**

- – adresy dotčené odstávkou elektřiny
- – místa připojení k elektrické síti dotčená odstávkou

INFORMACE ZASLÁNA

IDDS: txvbiva (Obec Sosnová)
IDDS: bkfbe3p (Město Česká Lípa)