

dne **31. 3. 2023** od **7:30** do **15:30** hodin

---

**Plánovaná odstávka zahrnuje tyto lokality:****Česká Lípa (okres Česká Lípa)**část obce **Dubice**

č. p. 88

č. ev. 3, 7, 17

**Litoměřická: č. p. 38****U Pískovny: č. p. 8**kat. území **Dubice u České Lípy (kód 621528): parcelní č. 555,556, 49/2, 579/1****Stružnice (okres Česká Lípa)**část obce **Bořetín**

č. p. 1, 2, 3, 4, 9, 11, 17, 22, 24, 25, 30, 31

č. ev. 3, 5, 6, 7, 8, 15, 36, 40, 49

část obce **Jezvé**

č. p. 1, 2, 5, 7, 11, 17, 18, 74, 117, 122, 130, 145, 150, 153, 166

č. ev. 18, 19

část obce **Stráž u České Lípy**

č. p. 1, 2, 3, 7, 8, 11, 16

kat. území **Stráž u České Lípy (kód 757314): parcelní č. 10/1, 58/13, 62/8, 62/10, 62/28, 64/3, 64/9, 100/33, 100/39, 100/40, 100/41, 100/44, 100/65, 100/81, 100/99, 100/104, 100/109, 100/168, 100/174, 100/179, 100/206, 100/207, 100/221, 100/226, 100/238, 100/239, 100/267, 100/270, 100/275, 100/278, 100/291, 100/305, 100/311, 115, 243/3**část obce **Stružnice**

č. p. 9, 23, 68, 88, 120, 122, 123, 124, 126, 127, 129, 131, 133, 136-141, 145, 146, 147, 149, 151, 153, 155, 158, 224, 238, 245

č. ev. 13, 14, 15, 20, 21, 25, 82, 85, 86

kat. území **Stružnice (kód 757322): parcelní č. 93/5, 100/11, 100/23, 100/55, 100/105, 100/147, 306, 319/3,**

---

**UPOZORNĚNÍ**

**Dotčené zařízení distribuční soustavy je nutné i v době odstávky považovat za zařízení pod napětím**, a proto vás žádáme o dodržení všech zásad bezpečnosti a provedení opatření potřebných k zamezení případných škod na zdraví a majetku. | Provozovatelé výroben elektřiny jsou povinni zajistit přerušeni dodávky elektřiny z výroby do vypnutého úseku distribuční soustavy.

---

**NEJDE VÁM ELEKTŘINA...**

**TIP:** Registrujte se zdarma na [www.cezdistribuce.cz/sluzba](http://www.cezdistribuce.cz/sluzba) a informace o odstávkách elektřiny budete dostávat e-mailem nebo SMS. U poruch zasíláme SMS s předpokládanou dobou obnovení dodávek. | Aktuální stav dodávek elektřiny na konkrétní adrese zjistíte snadno, rychle a bez registrace na portále **Bez Štávy** ([www.bezstavy.cz](http://www.bezstavy.cz)).

---

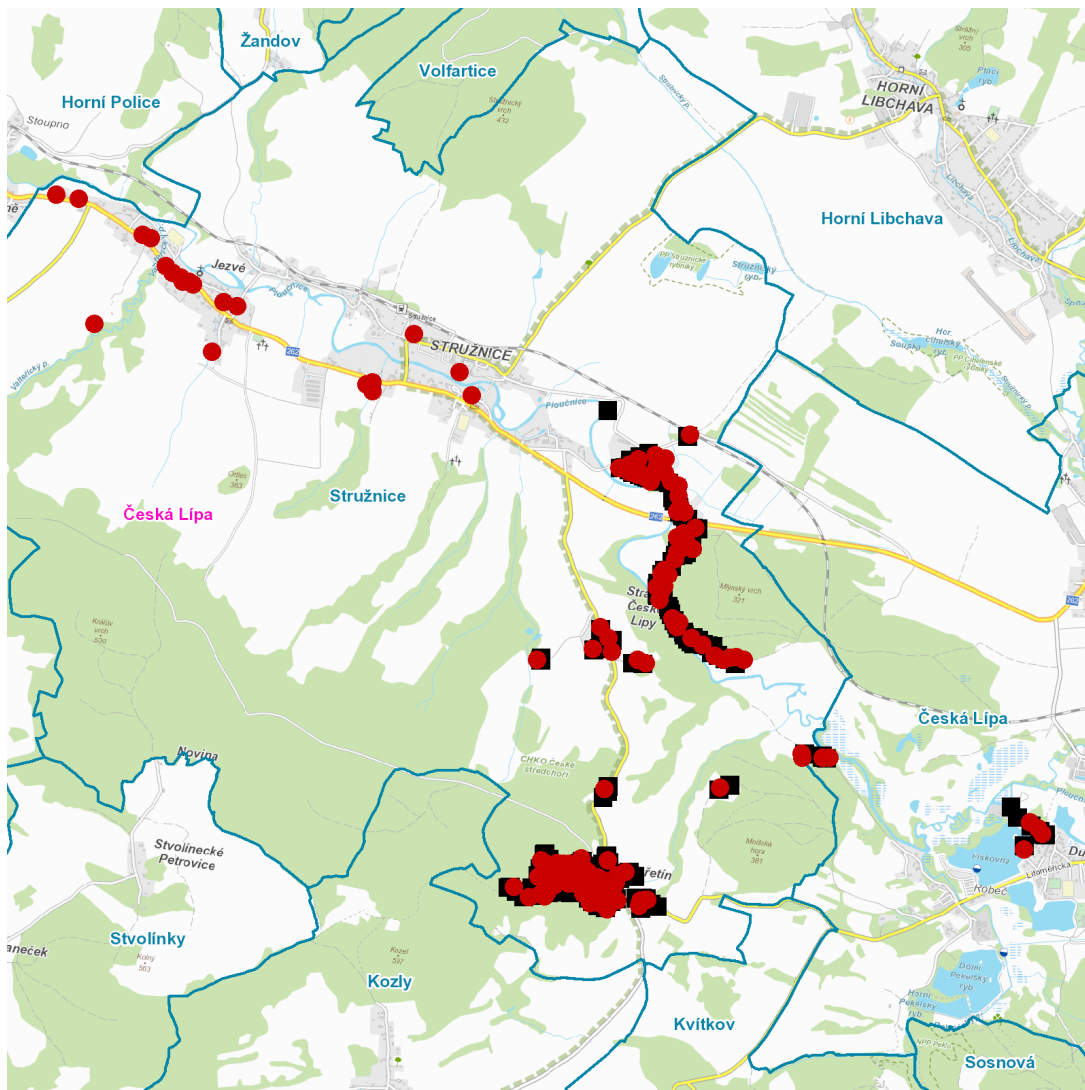
352/1, 424, 425/5, 428/2, 500/1, 518/3, 518/5, 519/1, 519/4

kat. území **Bořetín** (kód **608173**): **parcelní č. 100/46**

---

## UPOZORNĚNÍ

**Dotčené zařízení distribuční soustavy je nutné i v době odstávky považovat za zařízení pod napětím**, a proto vás žádáme o dodržení všech zásad bezpečnosti a provedení opatření potřebných k zamezení případných škod na zdraví a majetku. | Provozovatelé výroben elektřiny jsou povinni zajistit přerušeni dodávky elektřiny z výroby do vypnutého úseku distribuční soustavy.

**dne 31. 3. 2023 od 7:30 do 15:30 hodin**

### Orientační mapový podklad odstávkou dotčených lokalit

#### VYSVĚTLIVKY

- – adresy dotčené odstávkou elektřiny
- – místa připojení k elektrické síti dotčená odstávkou

#### INFORMACE ZASLÁNA

IDDS: bkbfe3p (Město Česká Lípa)  
IDDS: hizapzy (Obec Stružnice)  
IDDS: yqkcds6 (notifikace)